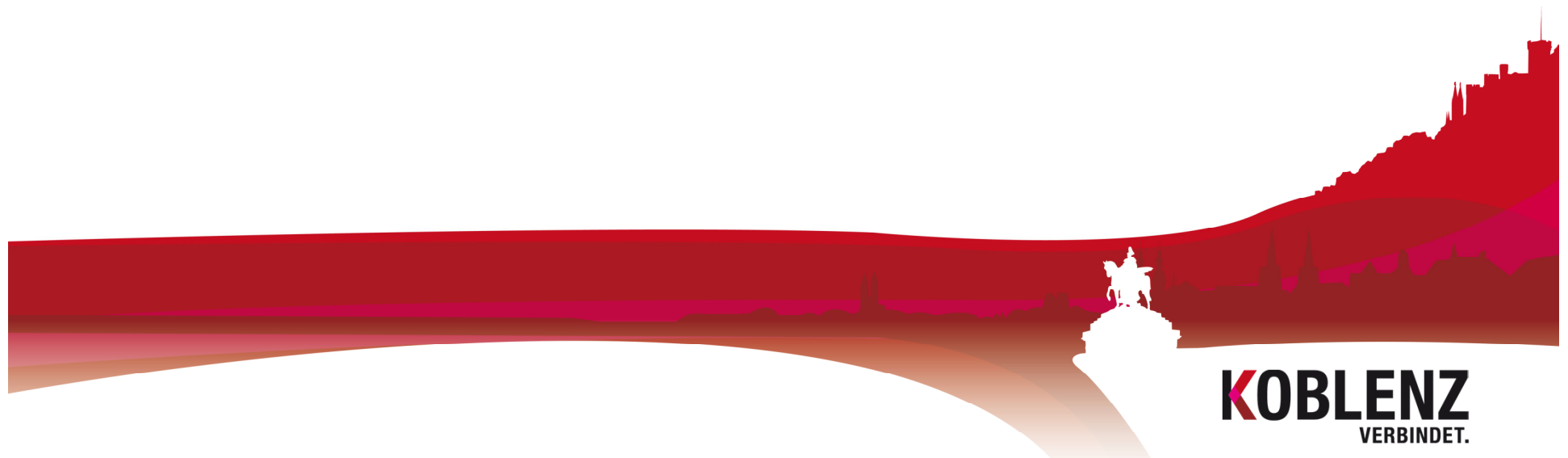


# Anbindung von Rübenach an den ÖPNV ab 13.12.2020 und 12.12.2021 (Fahrplanwechsel)



# Aktuelle Anbindung von Rübenach an den ÖPNV 1/6

## Stadtbuslinie 20 der koveb

Streckenführung: KO-Zentrum – Rauental – Uni –  
Metternich -  
Rübenach/Grabenstr.

Betriebstage/-zeiten: Mo – Fr: 06.00 bis 21:00

Takt: 30-Min-Takt + Verstärker  
(Schule, Ausbildung,  
Berufspendler)



# Aktuelle Anbindung von Rübenach an den ÖPNV 2/6

## Regionalbuslinien 350/353/359 der RMV

Streckenführung:	KO-Zentrum – Lützel – Metternich – Rübenach – Bassenheim – Ochtendung
Betriebstage/-zeiten:	Mo – Fr: 04:30 bis 00:15 350/353/359 (zusammen)
Takt	im Grundangebot 30-Min-Takt +Verstärker (Schule, Ausbildung, Berufspendler)

# Aktuelle Anbindung von Rübenach an den ÖPNV 3/6

## Regionalbuslinien 350/353/359 der RMV

Betriebstage/-zeiten/Takt

Sa: 06:00 Uhr bis 00:30  
im Grundangebot 60-Min-Takt

Betriebstage/-zeiten/Takt:

So/Ftg:

06:30 bis 12:30 -- 120-Min-Takt

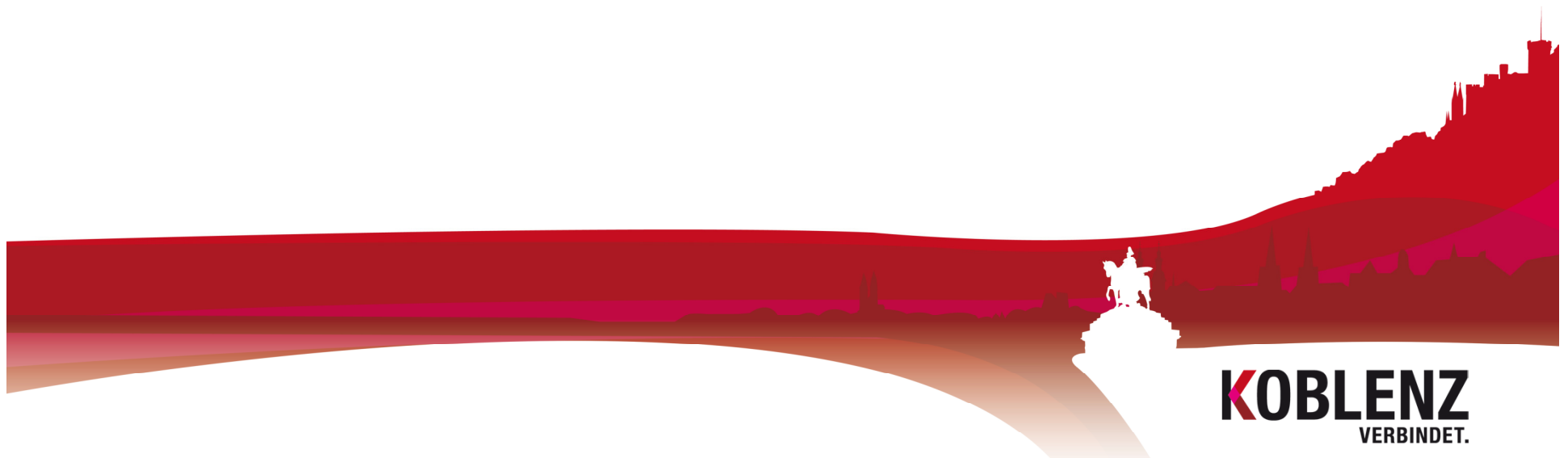
12:30 bis 23:30 -- 60-Min-Takt

# Aktuelle Anbindung von Rübenach an den ÖPNV 4/6

- N10

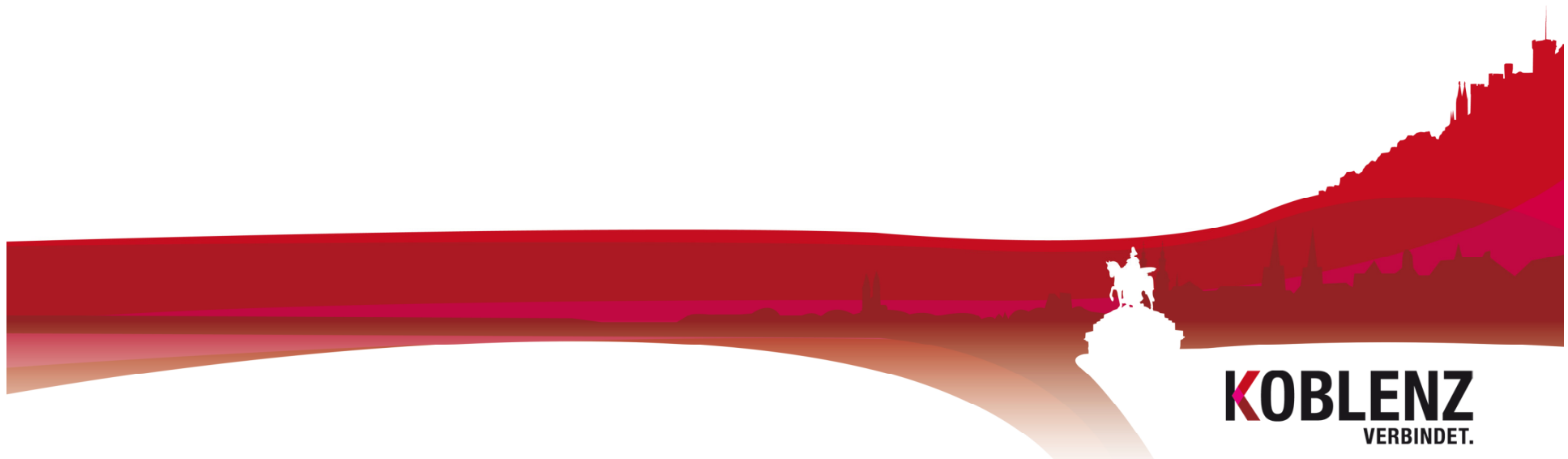
In den Nächten von Fr auf Sa und Sa auf So sowie vor Feiertagen:

01:00 Uhr ab Zentralplatz



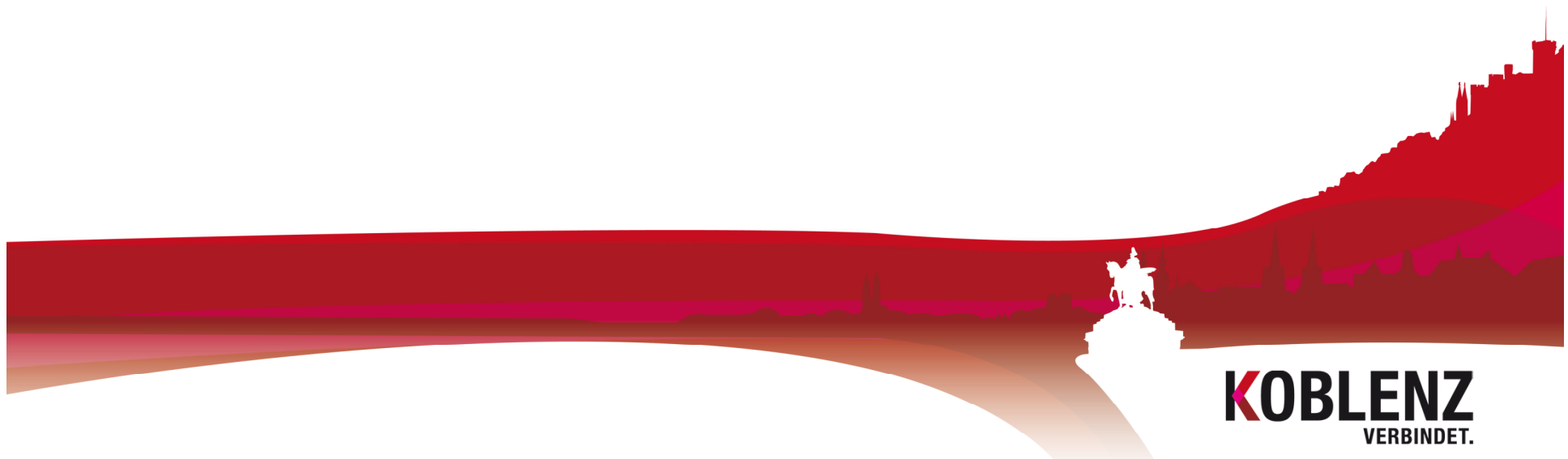
# Aktuelle Anbindung von Rübenach an den ÖPNV 5/6

- Die Haltestelle „Grabenstraße“ wird durch die Regionalbusse nur in Fahrtrichtung Koblenz bedient.
- In Fahrtrichtung Bassenheim erfolgt der Ausstieg an der Haltestelle „Kriegerdenkmal“ bzw. entlang der Haltestellen in der Aachener Straße.



# Aktuelle Anbindung von Rübenach an den ÖPNV 6/6

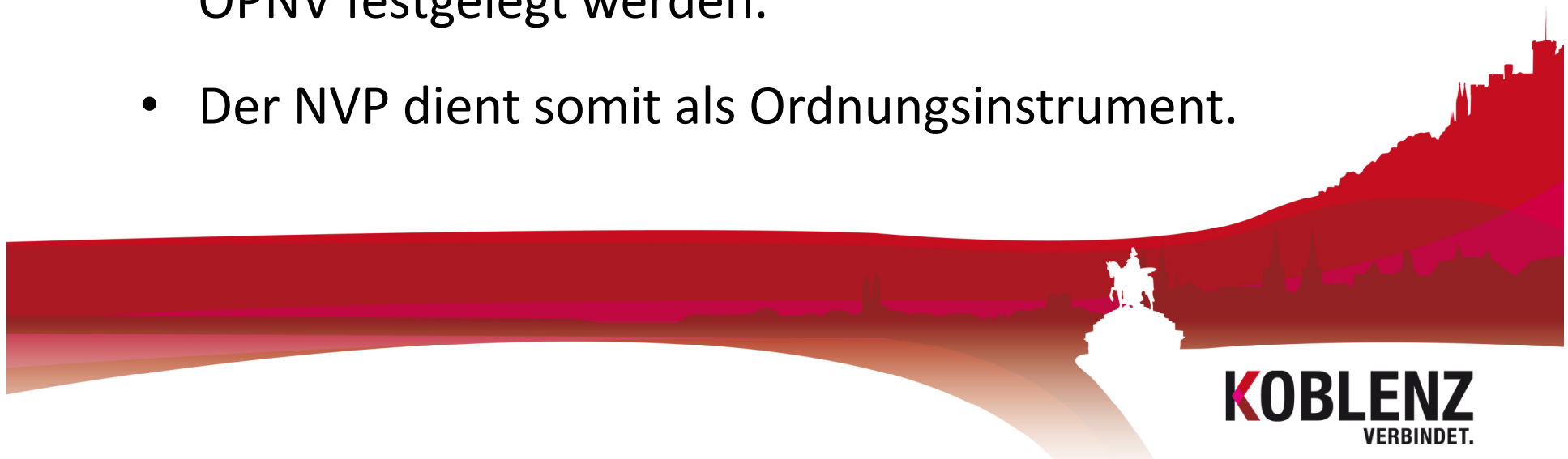
- Aufgrund der anstehenden Kanalbaumaßnahme in der Lambertstr. kann dann die Haltestelle „Grabenstraße“ ab dann weder durch die Linie 20 noch durch die Regionalbuslinien bedient werden.



# Nahverkehrsplan (NVP)

1/4

- Die Stadt Koblenz ist Aufgabenträgerin des öffentlichen Personennahverkehrs für das Stadtgebiet.
- Gemäß Nahverkehrsgesetz soll jeder Aufgabenträger einen NVP aufstellen, in dem die Ziele und Rahmenvorgaben für die Entwicklung des ÖPNV festgelegt werden.
- Der NVP dient somit als Ordnungsinstrument.

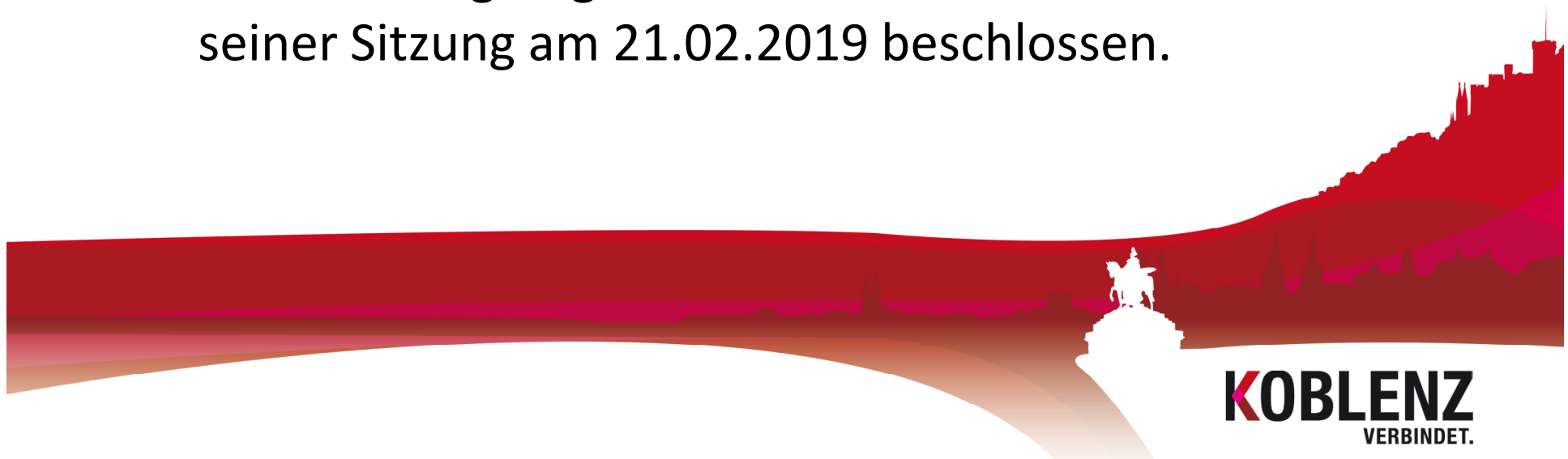




# Nahverkehrsplan (NVP)

2/4

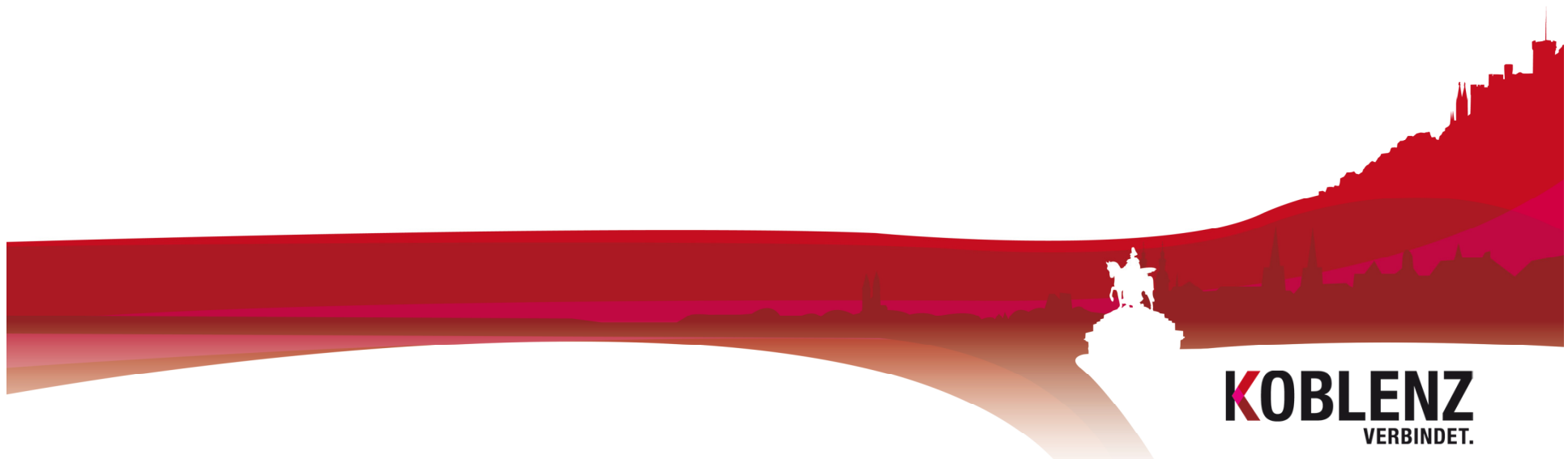
- Das rheinland-pfälzische NVG gibt konkrete Mindestanforderungen an die Aufstellung und Inhalte eines NVP vor. Darüber hinaus ergeben sich zusätzliche Anforderungen an den NVP aus der europaweiten bzw. nationalen Rahmengesetzgebung.
- Den aktuell gültigen NVP 2018 hat der Stadtrat in seiner Sitzung am 21.02.2019 beschlossen.



# Nahverkehrsplan (NVP)

3/4

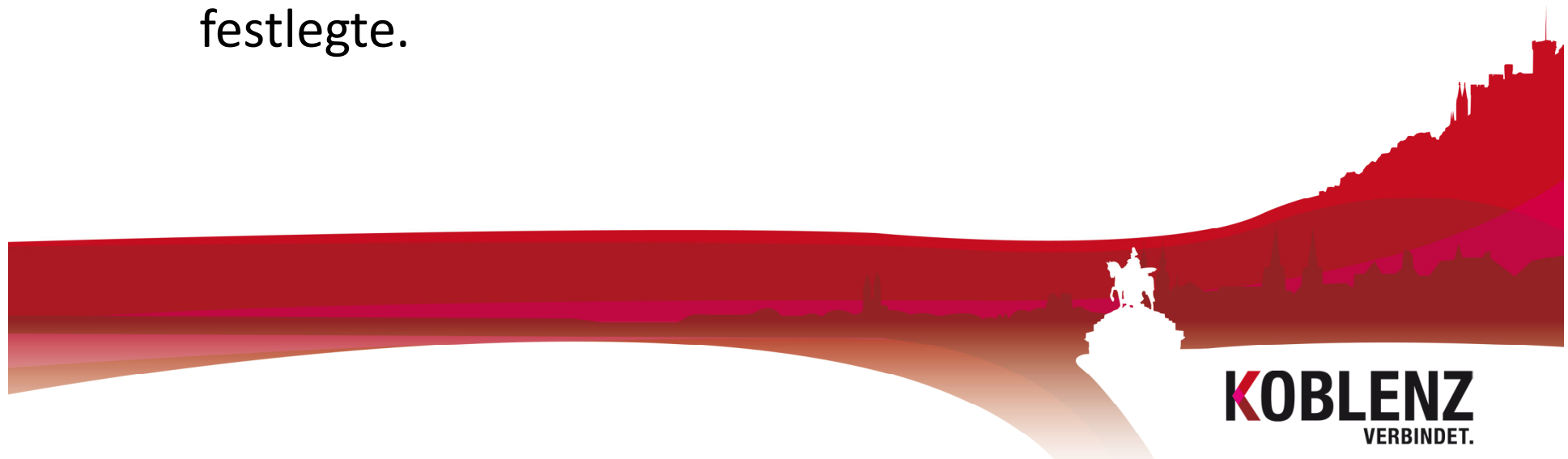
- Vor der Beschlussfassung des NVP wurde das offizielle Anhörungsverfahren durchgeführt.
- Die Stellungnahmen der Verwaltung zu den eingegangenen Rückmeldungen wurden am 14.12.2018 durch den Stadtrat beschlossen.



# Nahverkehrsplan (NVP)

4/4

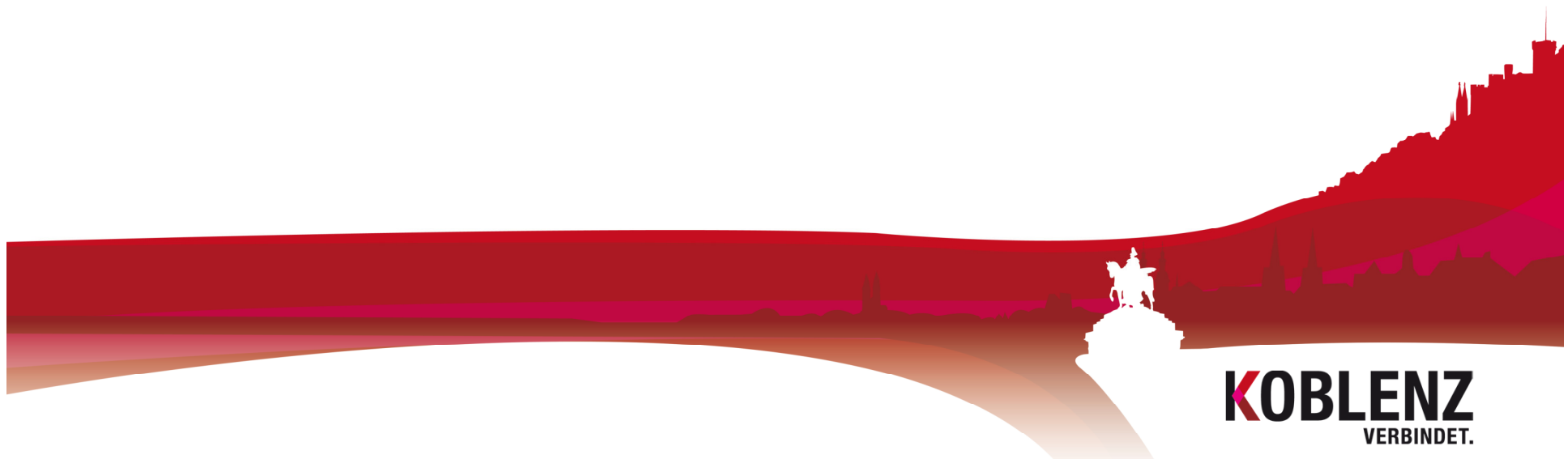
- Der NVP 2018 bildete die Grundlage für die europaweite Vorabbekanntmachung, mit der die Stadt öffentlich angekündigt hatte, die Personenverkehrsdienste ab dem Fahrplanwechsel im Dezember 2020 vergeben zu wollen und mit der sie gleichzeitig die Voraussetzungen und Rahmenbedingungen des zukünftigen ÖPNV festlegte.



# Koblenzer Verkehrsbetriebe – koveb

1/3

- Am 01. Oktober 2019 erhielt der Koblenzer Verkehrsbetrieb seinen neuen Namen. Aus der evm Verkehrs GmbH wurde die Koblenzer Verkehrsbetriebe GmbH, kurz **koveb**.

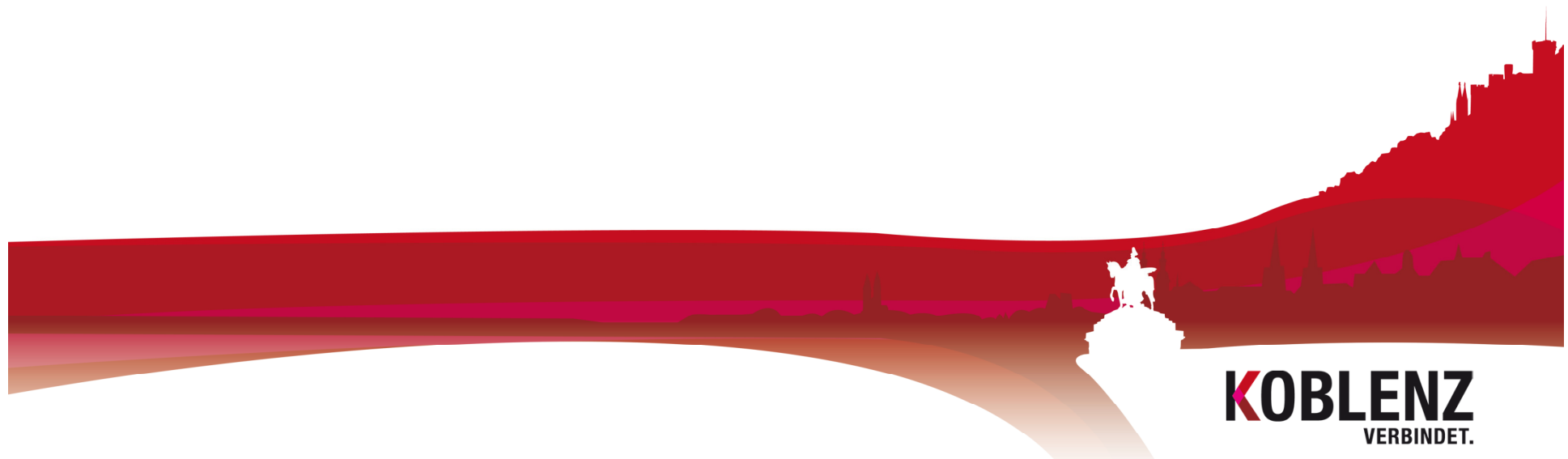


**KOBLENZ**  
VERBINDET.

# Koblenzer Verkehrsbetriebe – koveb 2/3

Was steckt dahinter?

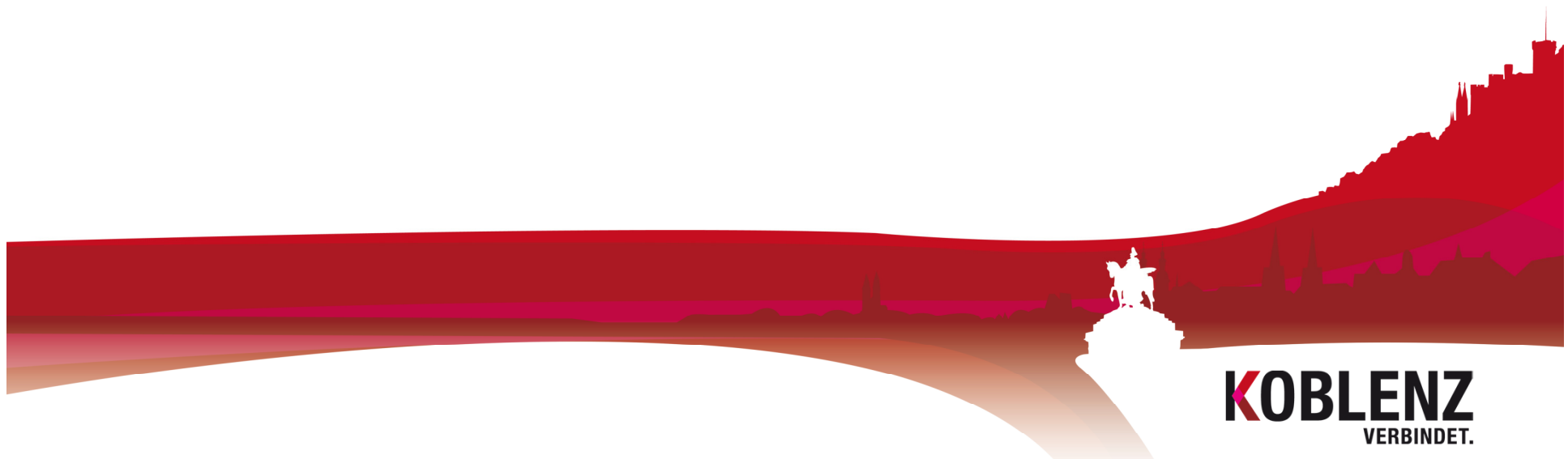
- Die evm Verkehrs GmbH, Tochter der Energieversorgung Mittelrhein AG (evm), wurde am 01. Oktober 2019 an die Tochtergesellschaft der Stadtwerke Koblenz, Koblenzer Mobilitäts GmbH (KoMG), verkauft und somit zu 100 % städtisch.



# Koblenzer Verkehrsbetriebe – koveb

3/3

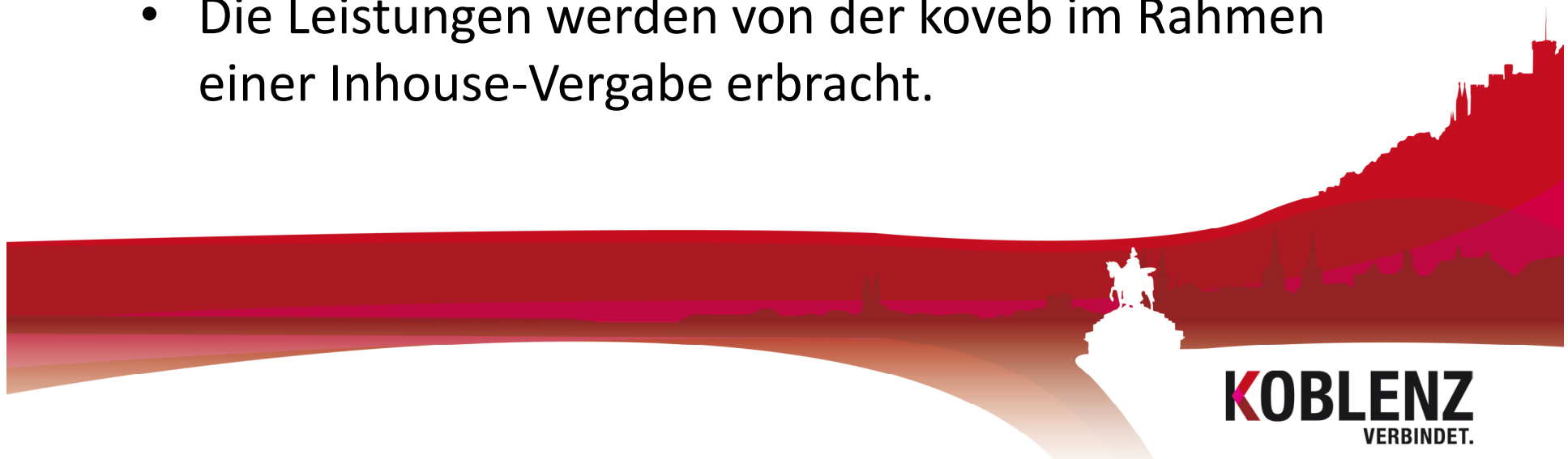
- Die Stadt Koblenz hat damit deutlich mehr Einfluss auf die Geschicke des eigenen Nahverkehrs.



**KOBLENZ**  
VERBINDET.

# Fahrplanwechsel am 13.12.2020

- Die aktuell gültigen Linienkonzessionen der koveb enden am 12.12.2020.
- Am 13.12.2020 nimmt das Stadtbuslinienbündel Koblenz den Betrieb auf.
- Die Leistungen werden von der koveb im Rahmen einer Inhouse-Vergabe erbracht.

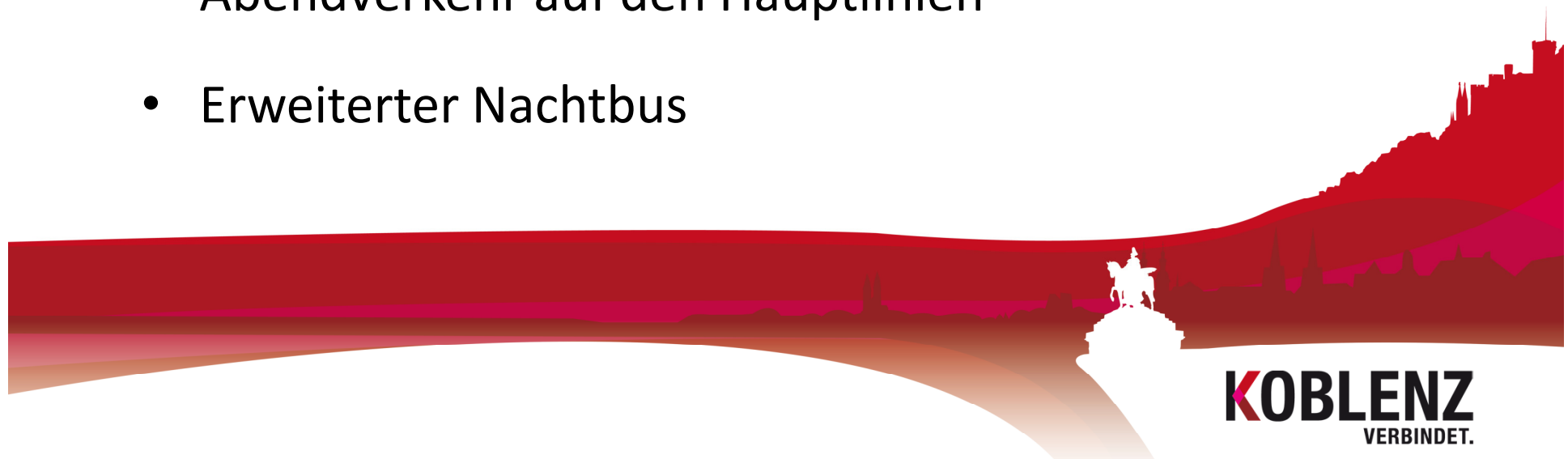


# Wesentliche Merkmale des Stadtbus-Angebotskonzeptes ab 12/2020

1/3

Die wesentlichen Merkmale des ab 12/2020 in Betrieb gehenden Stadtbus-Angebotskonzeptes sind:

- Integrierte Planung von Stadt- und Regionalbus
- Ausweitung des 30-Minuten-Taktes im Abendverkehr auf den Hauptlinien
- Erweiterter Nachtbus

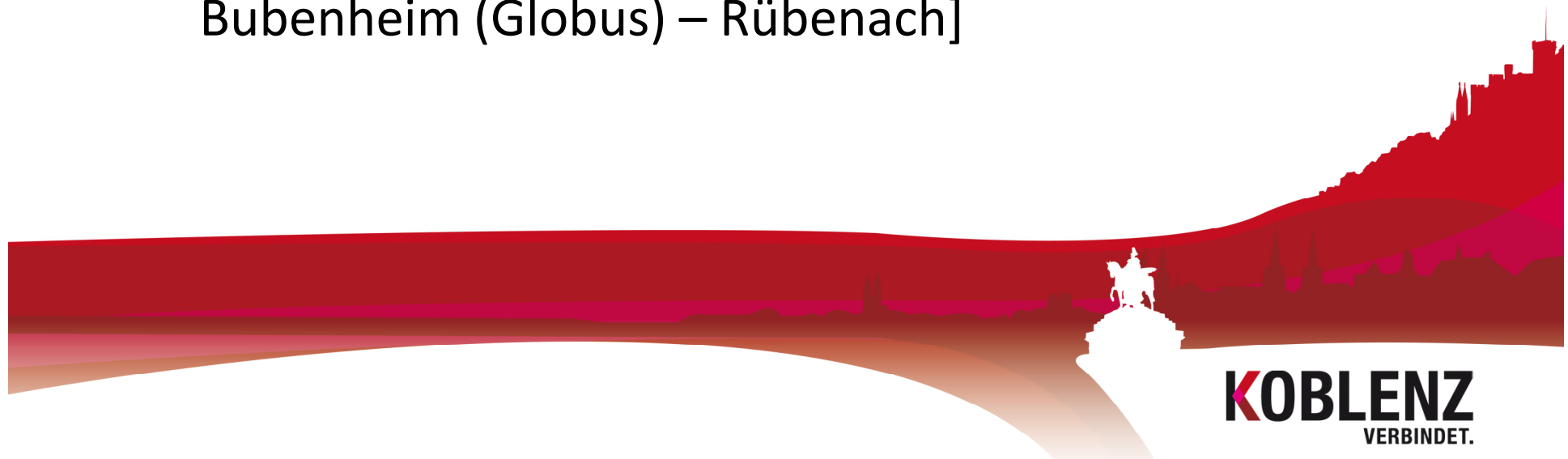




# Wesentliche Merkmale des Stadtbus-Angebotskonzeptes ab 12/2020

2/3

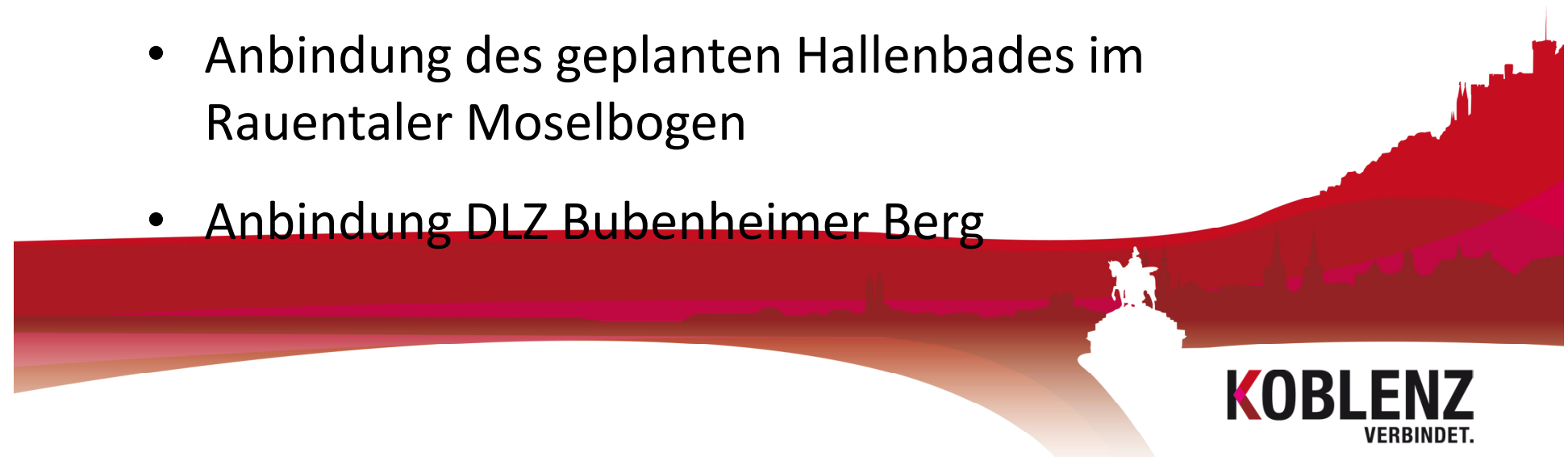
- Ausweitung des Angebotes (15-Minuten-Takt) zwischen Hauptbahnhof und Universität Metternich (über Verwaltungszentrum)
- Schaffung von Tangentiallinien [ z. B. Kesselheim – Bubenheim (Globus) – Rübenach]



# Wesentliche Merkmale des Stadtbus-Angebotskonzeptes ab 12/2020

3/3

- Anbindung der Niederberger Höhe (geplantes neues Wohngebiet auf dem Gelände der ehemaligen Fritsch-Kaserne)
- Anbindung des Industrieparks A 61 (mit Linie 14 über Rübenach)
- Anbindung des geplanten Hallenbades im Raumentaler Moselbogen
- Anbindung DLZ Bubenheimer Berg



# **Busangebot in Rübenach ab 13.12.2020 (gemäß NVP) - neue koveb-Linie 14** **1/5**

Aus der Linie 20 wird die neue Linie 14

Streckenführung: KO Hbf – Bf Stadtmitte/Löhr-  
Center – Rauental – Moselweiß –  
Universität – Metternich –  
Rübenach/Grabenstr. –  
Rübenach Industriepark/A 61

# Busangebot in Rübenach ab 13.12.2020 (gemäß NVP) - neue koveb-Linie 14 2/5

Betriebstage/-zeiten: Mo – Fr: 05:30 bis 20:00

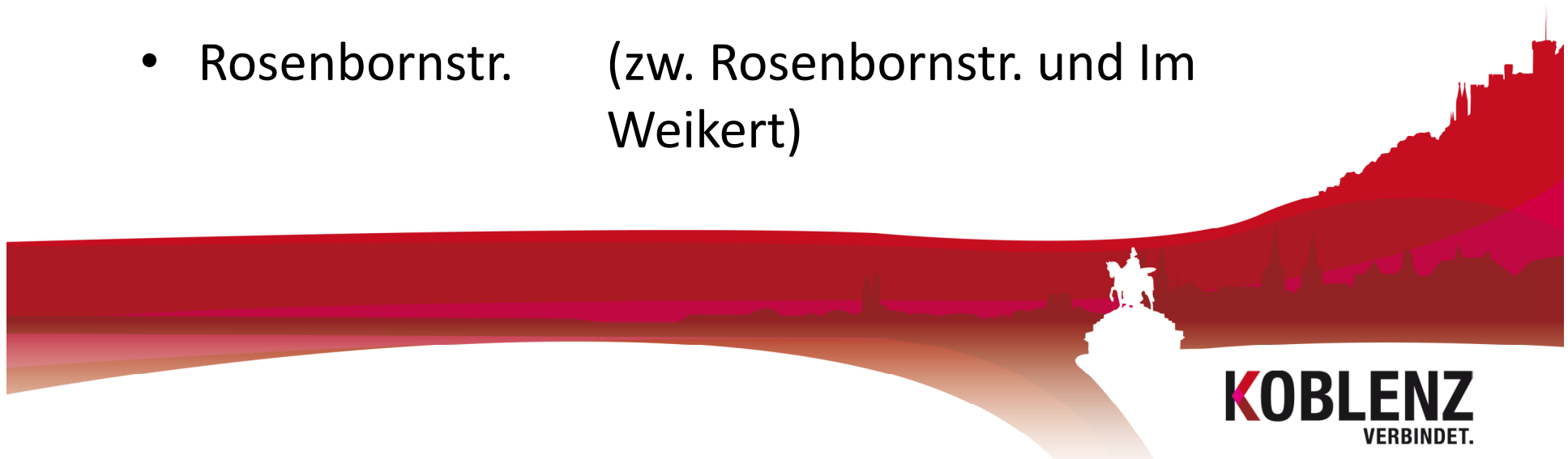
Takt: 60-Min-Takt

*(Aufgrund der Baumaßnahmen in der Lambertstr. wird für diese Zeit ein „Baustellenfahrplan“ eingerichtet).*

# Busangebot in Rübenach ab 13.12.2020 (gemäß NVP) - neue koveb-Linie 14 3/5

Einrichtung neuer Haltestellen entlang der Linie 14 in Rübenach.

- Lambertstr. (nördlich der Kita;  
nur in stadteinwärtiger Richtung)
- Rosenbornstr. (zw. Rosenbornstr. und Im  
Weikert)



# Busangebot in Rübenach ab 13.12.2020 (gemäß NVP) - neue koveb-Linie 14 4/5

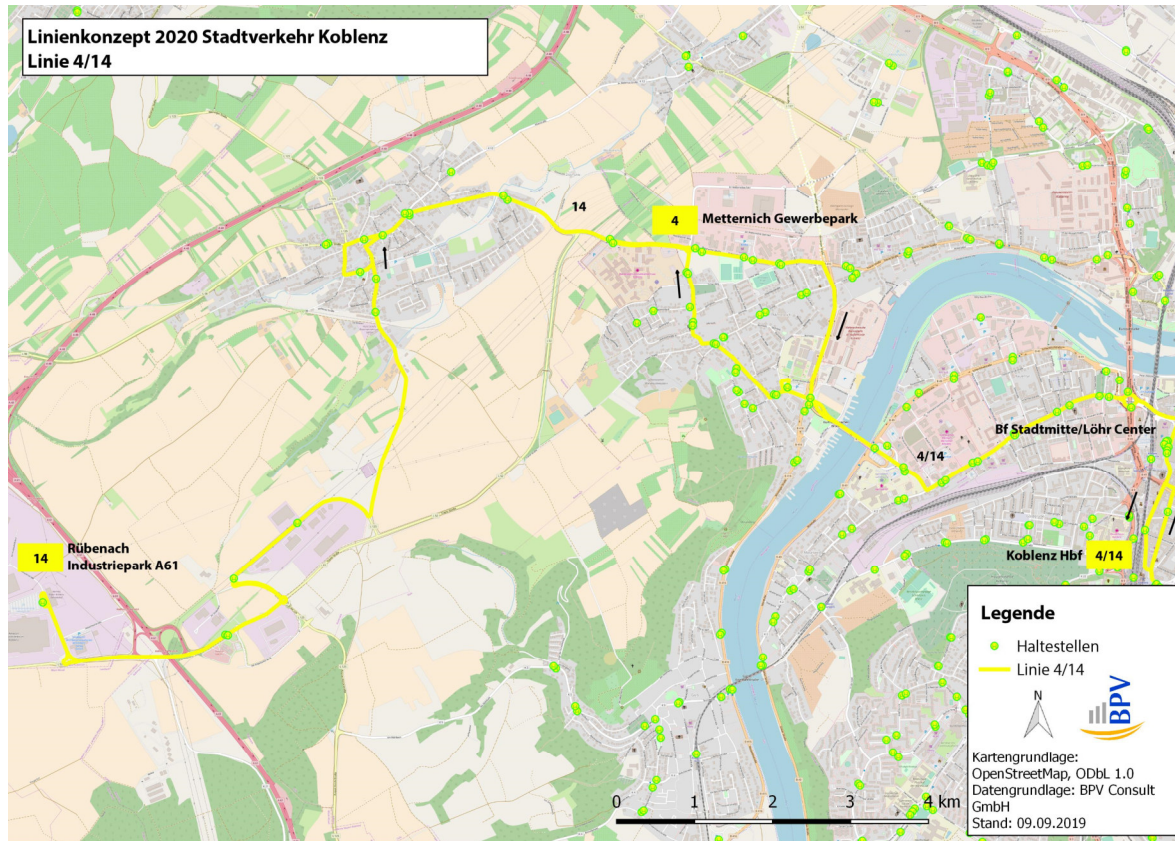
- Zaunheimer Str. (im Bereich von Canyon)
- Im Sinderfeld (im Bereich Zaunheimer Str. / Im Sinderfeld)

Die Haltestellen „Autohof“ und „Amazon“ gibt es bereits aktuell (Anbindung durch Regionallinie 380).



# Busangebot in Rübenach ab 13.12.2020 (gemäß NVP) - neue koveb-Linie 14

5/5

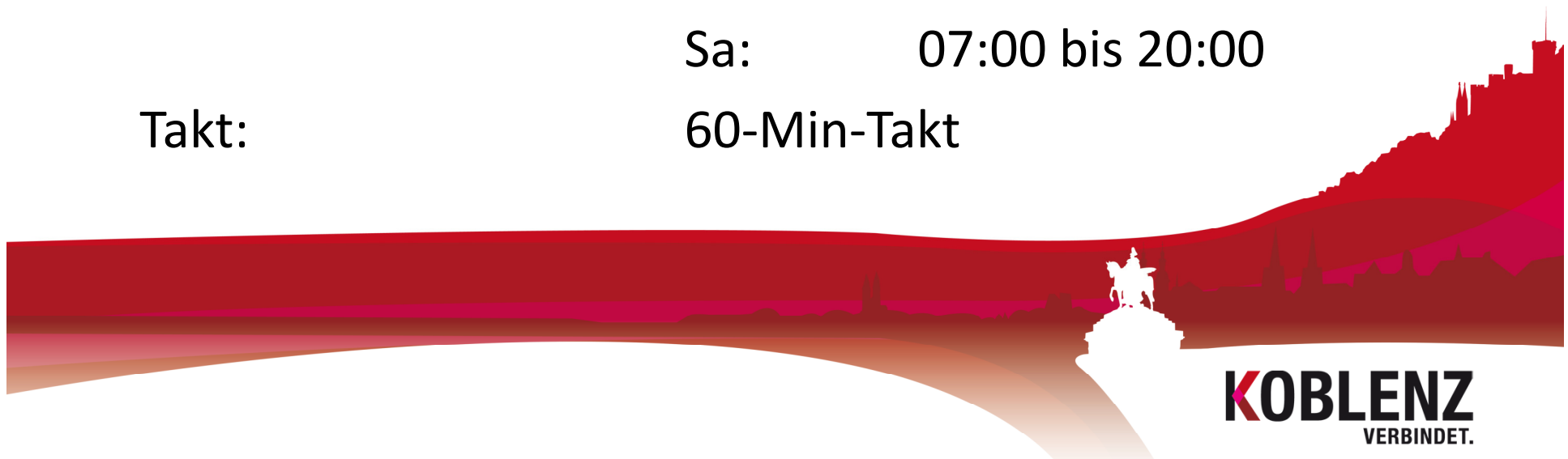


# Busangebot in Rübenach ab 13.12.2020 (gemäß NVP) – neue koveb-Linie 27 1/5

Streckenführung: Kesselheim/Zur Bergpflege -  
Kesselheim/Ernst-Abbe-Str. -  
Bubenheim/Globus -  
Rübenach/Grabenstr.

Betriebstage/-zeiten: Mo – Fr: 06:00 bis 20:00  
Sa: 07:00 bis 20:00

Takt: 60-Min-Takt





# Busangebot in Rübenach ab 13.12.2020 (gemäß NVP) - neue koveb-Linie 27 2/5

- Am Globus Umstieg auf die neue koveb-Linie 7 von/nach Oberwerth über Lützel, Löhr-Center, Zentralplatz, Hbf
- In Kesselheim Umstieg auf die Linie 12 von/nach Karthause über Wallersheim – Neuendorf – Lützel – Löhr-Center - Zentralplatz



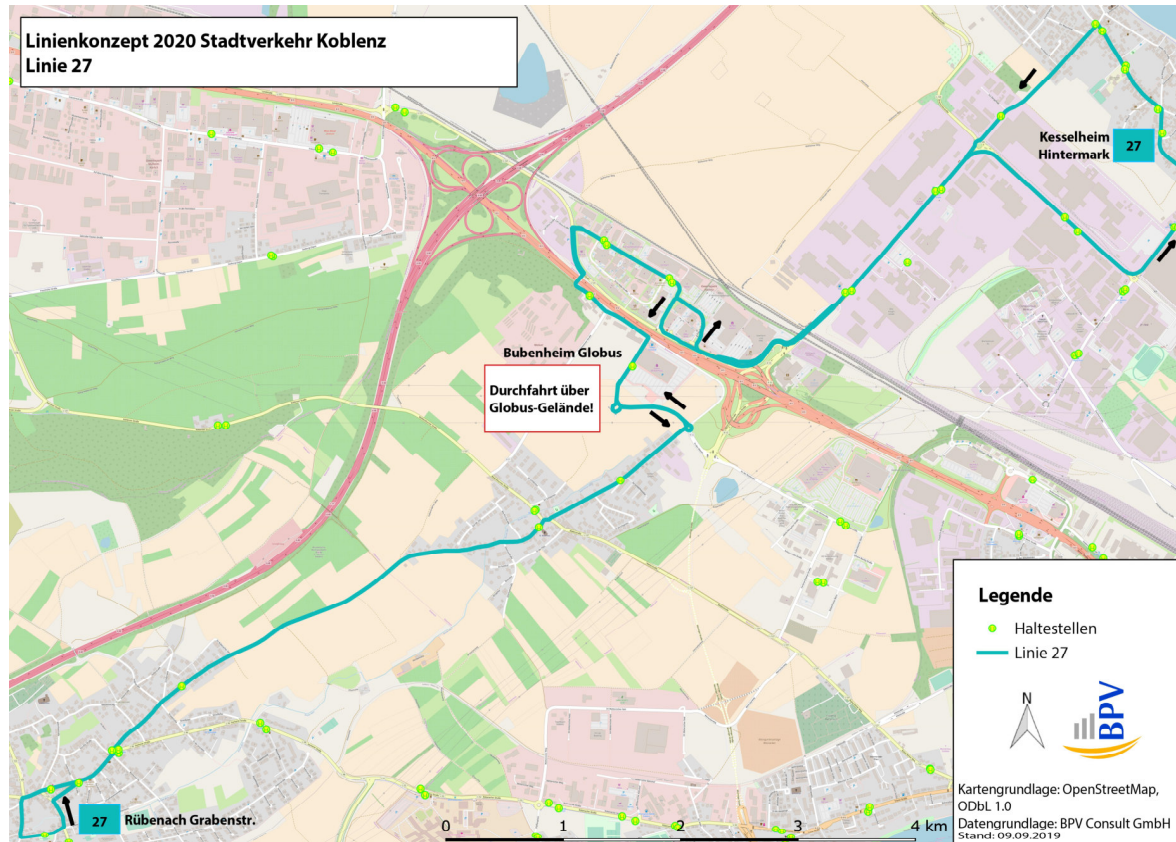
# Busangebot in Rübenach ab 13.12.2020 (gemäß NVP) - neue koveb-Linie 27 3/5

Einrichtung neuer Haltestellen entlang der Linie 27 in Rübenach.

- Kilianstr. (Kilianstr./Ecke Aachener Str.)
- Im Rübenacher Gesetz (an der bereits vorhandenen Schulbushaltestelle in der Kilianstr.)

# Busangebot in Rübenach ab 13.12.2020 (gemäß NVP) - neue koveb-Linie 27

4/5

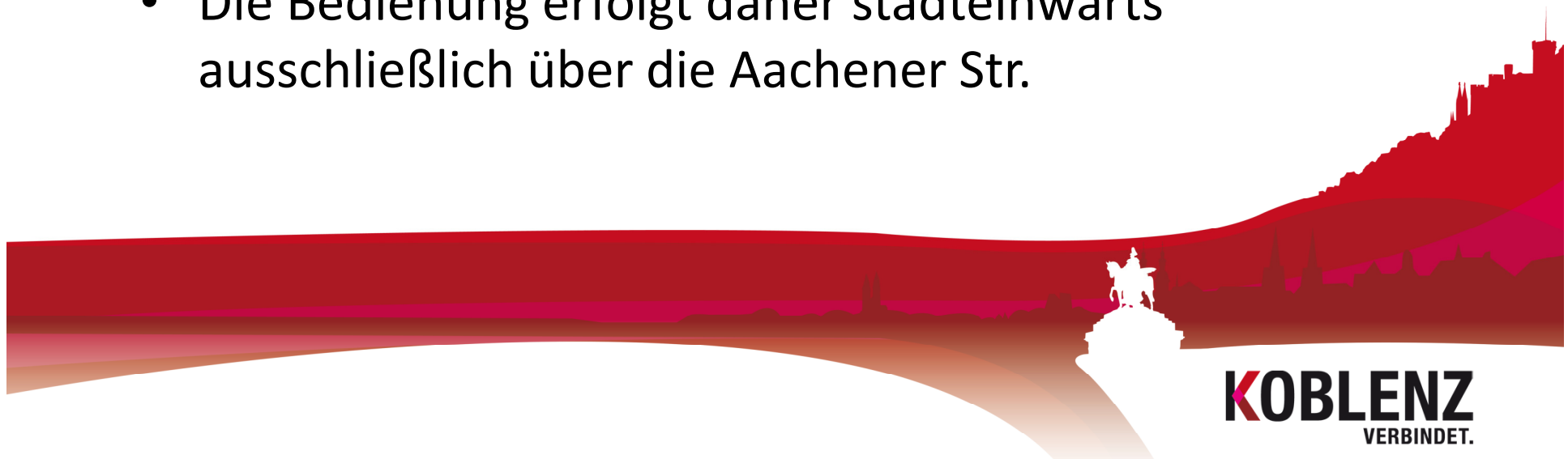


# Busangebot in Rübenach ab 13.12.2020

## Regionalbusse 350/353/359

5/5

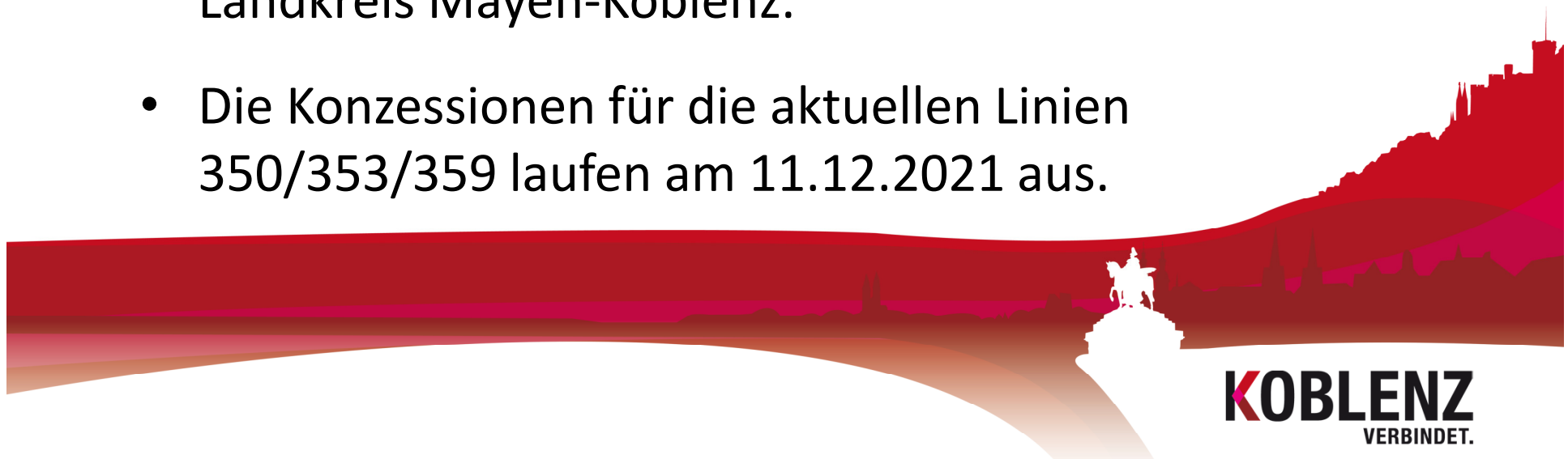
- Die Regionalbusse verkehren im Jahr 2020 wie bisher.
- Aufgrund der anstehenden Baumaßnahme in der Lambertstr. kann der Regionalbus nicht die Haltestelle Grabenstr. bedienen.
- Die Bedienung erfolgt daher stadteinwärts ausschließlich über die Aachener Str.



# Busangebot in Rübenach ab dem 12.12.2021

1/7

- Linien 14 und 27 der koveb wie beschrieben
- Zum Fahrplanwechsel am **12.12.2021** geht das Linienbündel „Maifeld“ in Betrieb.
- Aufgabenträger für das Linienbündel ist der Landkreis Mayen-Koblenz.
- Die Konzessionen für die aktuellen Linien 350/353/359 laufen am 11.12.2021 aus.



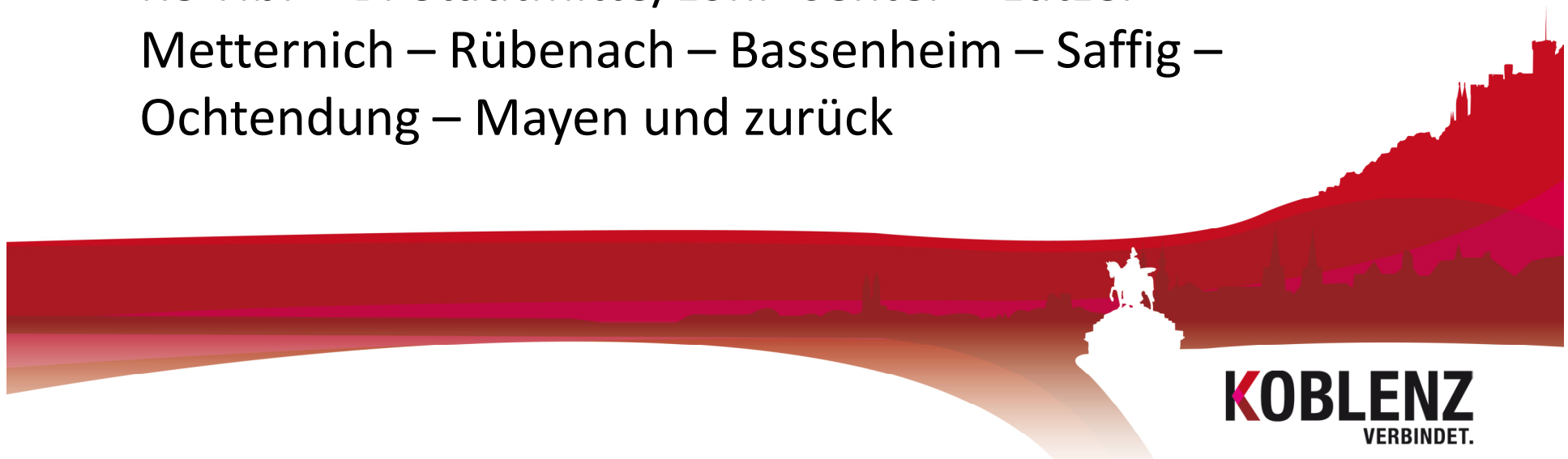
# Busangebot in Rübenach ab dem 12.12.2021

2/7

neue Linie 350 (statt bisher 350, 353, 359) mit  
deutlich erweitertem Taktfahrplan

Streckenführung:

KO Hbf – Bf Stadtmitte/Löhr-Center – Lützel –  
Metternich – Rübenach – Bassenheim – Saffig –  
Ochtendung – Mayen und zurück



# Busangebot in Rübenach ab dem 12.12.2021

3/7

## Geplantes Angebot Linie 350

Betriebstage/-zeiten: Mo bis Sa: 05:00 und 20:00

Takt: 15-Min-Takt / im Grundangebot  
+ Verstärker (Schule, Ausbildung,  
Berufspendler)

Betriebstage/-zeiten: Mo bis Sa: 20:00 und 23:30

Takt: 30-Min-Takt

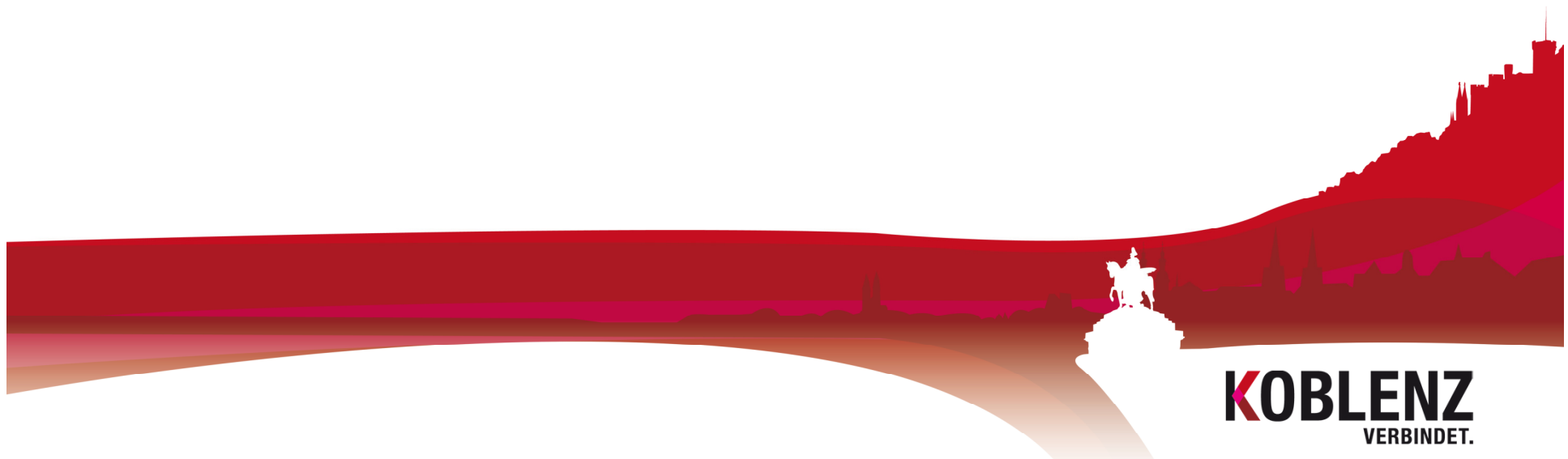
# Busangebot in Rübenach ab dem 12.12.2021

4/7

## Geplantes Angebot Linie 350:

Betriebstage/-zeiten: So/Ftg: 07:00 und 23:30

Takt: durchgehender 30-Min-Takt





# Busangebot in Rübenach ab dem 12.12.2021

5/7

- Anbindung der Haltestelle „Grabenstraße“ durch den Regionalbus stadtein- und stadtauswärts im 30-Min-Takt an allen Tagen.
- Dafür wird das Durchfahrtsverbot in der Lambertstr. zur Aachener Str. (zw. Alte Str. und Aachener Str.) für den Bus aufgehoben.
- Mo-Fr zusätzlich Verstärker (Schule, Ausbildung etc.) über Grabenstraße

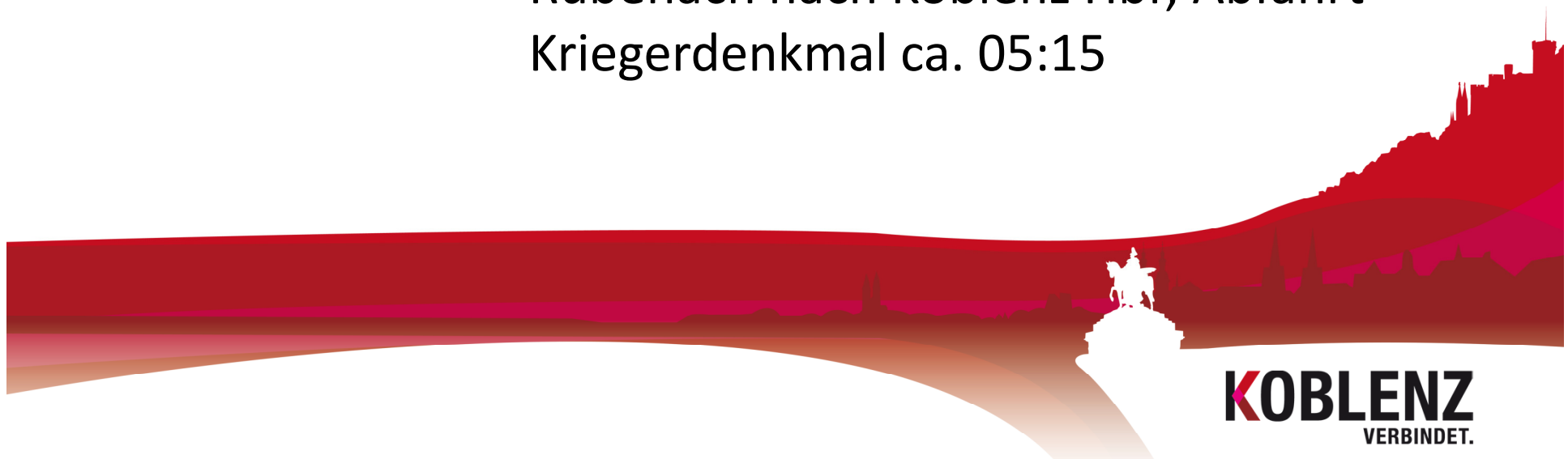


# Busangebot in Rübenach ab dem 12.12.2021

6/7

## Geplantes Angebot Nachtbuslinie 25:

- N25 ersetzt die bisherige N10
- Tägliche Abfahrt ab Hbf über Zentralplatz um 23:30
- Mo bis Sa: eine Frühfahrt von Mayen über Rübenach nach Koblenz Hbf; Abfahrt Kriegerdenkmal ca. 05:15



# Busangebot in Rübenach ab dem 12.12.2021

7/7

## Geplantes Angebot Nachtbuslinie 25:

- In den Nächten von Freitag auf Samstag und Samstag auf Sonntag sowie vor Feiertagen Abfahrten ab Zentralplatz um:  
01:30, 02:30; 03:30 Uhr

